



新华 XDC800 控制系统



1. 概述

XDC800系统特点:



XDC800

I/O

DCS

HM

XCU

1.3 XDC800新

高性能控制器XCU

运行环境

可靠性

智能化本地I/O模块

00的国际标准认证

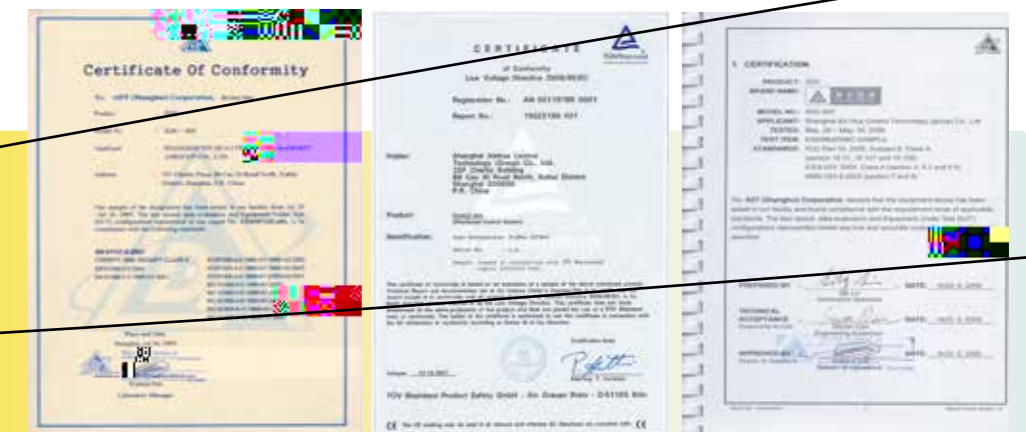
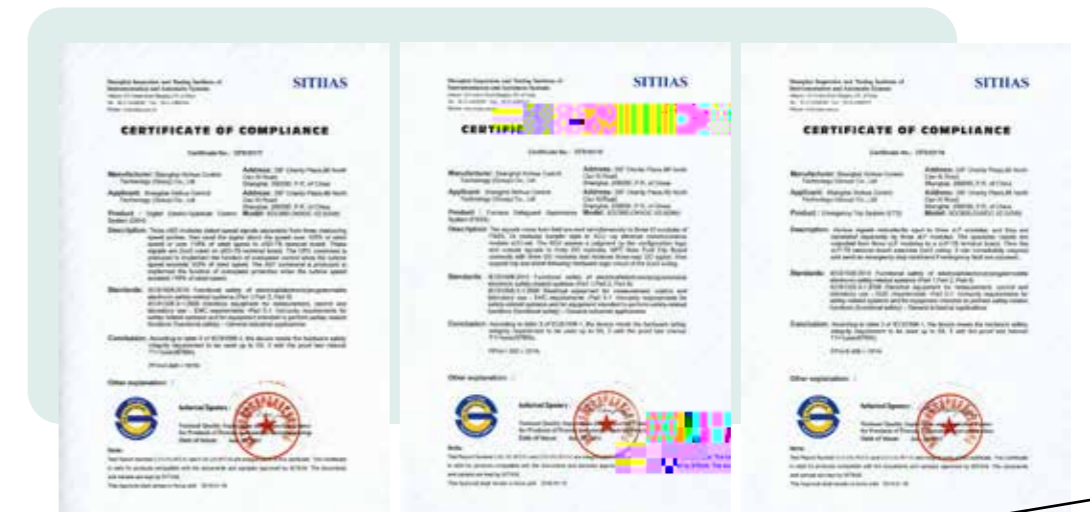
I/O模块

1.4 XDC800的主要性能指标

冗余的通讯网络

人机接口与界面

系统开放性和扩



直观、简洁的可视化图形组态工具

(3) 控制器XCU的类型

1		XCU-net	
2		XCU-485	
3		XCU-DP	



XCU-net



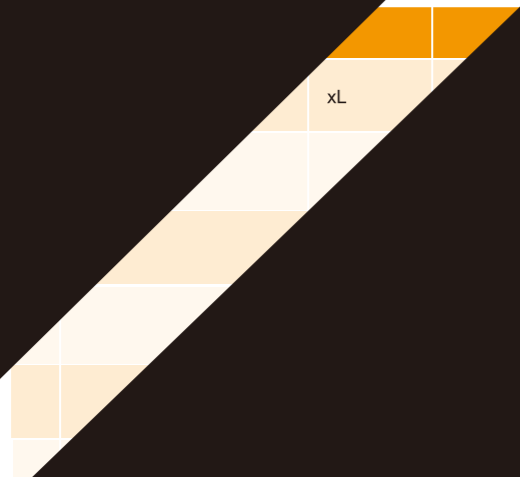
➤ 控制器模块XCU-485



➤ 控制器模块XCU-DP



1		xSV-813-		
2				
		xSD-812-21		



性能指标



电源

图 10



2.3.6 机柜

产品规格

	=C	>'	?6I = " læ Ü@çd &e"çàH uaH ÌSh E 6% r R p ÀX g !S@C\$!)#`r vF # O L8d C\$!a !@IG %
1			

3.1 DCS800智能DO

;' & 3+5 I/O r, I/O Q & G+X *7- F Ä Q ‡ FAIAÑ È+a
 %G+X 0 xF, '+e € ° _ ¼ s ~ & È Q ‡, /7-6G ¼ ' Gy W j
 L} ~ È n:‡ Q ¶ x f3+5, ' W7- ÄFO Ö ¼ M• W xSMT#q"d
 4i+O x.z Q &, 'CXGÿ x 7 ò FAIAÑL} ~ ¶ 7 ñ 7 &, 'ÿ2« Ä
 I/O3+5 FO ÄQ x Ä £ £+X, '(©&é "XDC8007- OK" O M•
 F >| Ä

XDC800 *7-I/O XE³ j ; i Ó,) ß³; M•F >| CE

j \ I/O ~+X È• CE j F 0; I/O ~+X Ä

Aê \ I/O F _F 0; I/O ÈG-FJE=IONET5•5 > x f "XCU

F Ö Ä

XDC800 *7-I/O7- °)à j Ai 7, ' Q ' ¼ ‡ ' \$ Ö

Ö •DCS x • Ì)à)à j Ai 7F >|(æ 1 ÈFJE+)à j k4iFJAß

5•5 Ö •DCS Ä

3.1 DCS800本地DO

(3) 机柜配置

j, 'M' >6ÜM'G- 1>ö+e"D46 & Ä
 µ p : ' ; ÌQ 35z j Ö

+e\$Ä ¼ ; & 8 Ö

, 25•5 Ö ' j

, 2 Q &

+e\$Ä ¼ ; & 8

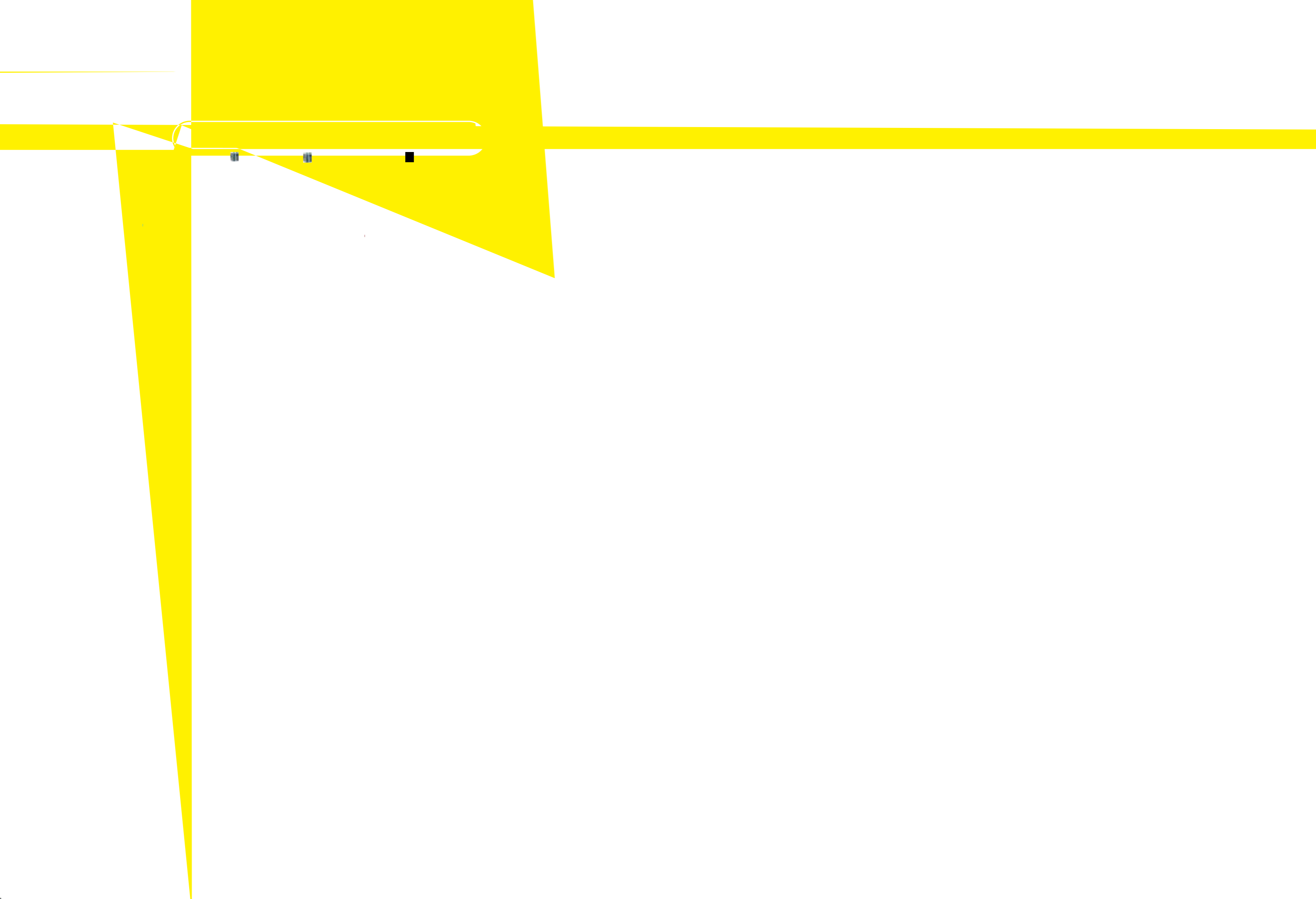
, 25•5 Ö ' j

, 2 Q &

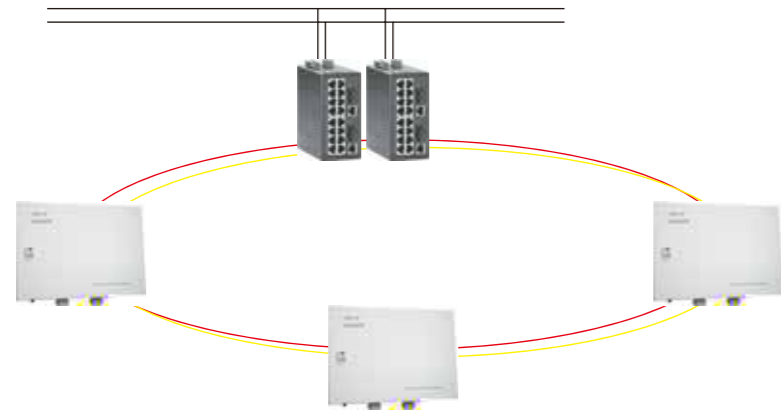
32

字远

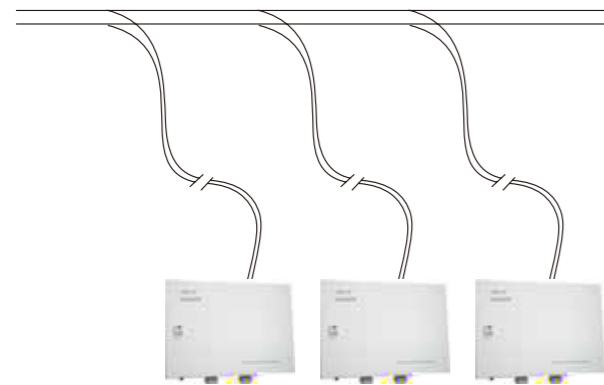




(3) 冗余虚拟环形以太网



(4) 现场总线



(5) 无线通讯



3.2.3



4 XDC800

OnXDC

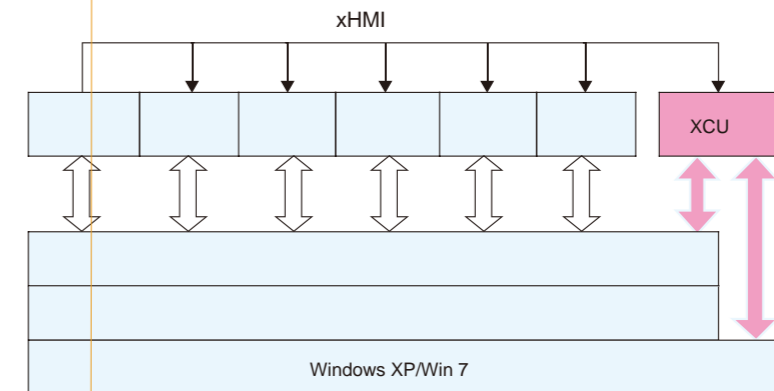


4.1

4.2

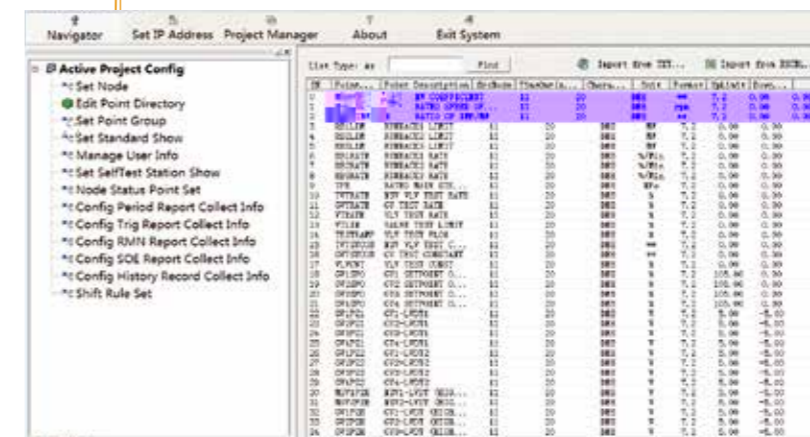
4.2.1 xHMI人机界面可视化图形组态软件

-
-
-



实时数据库接口 对实时数据库进行管理。

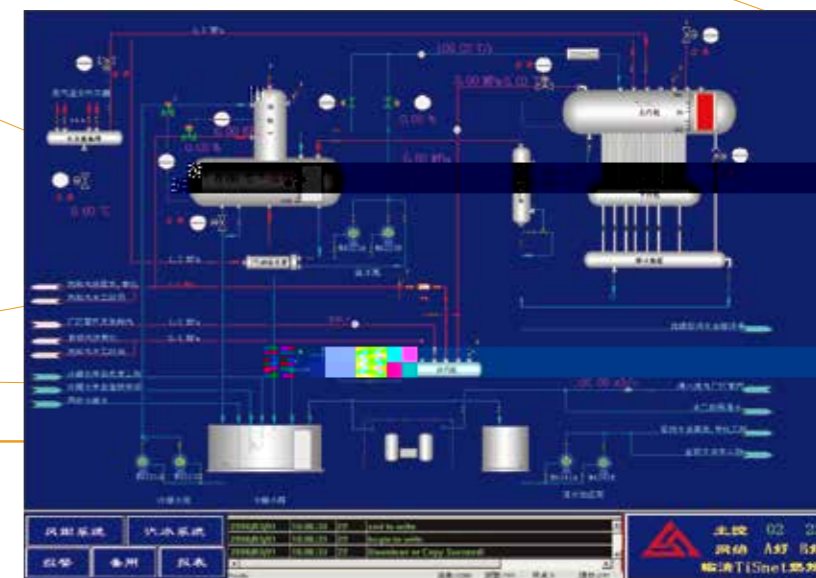
(1) 方便灵活的系统配置



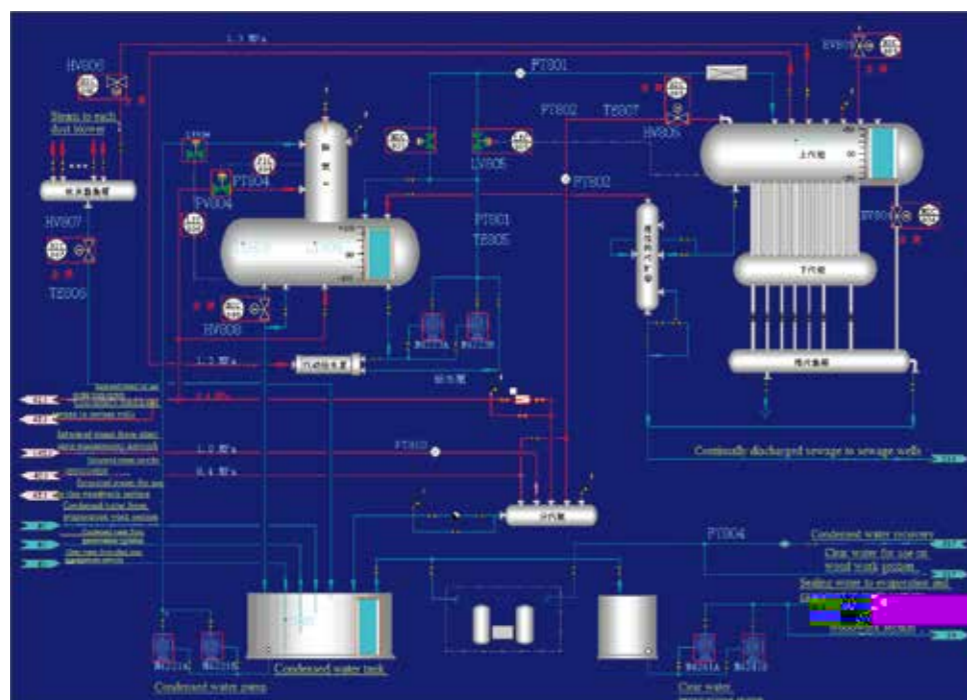
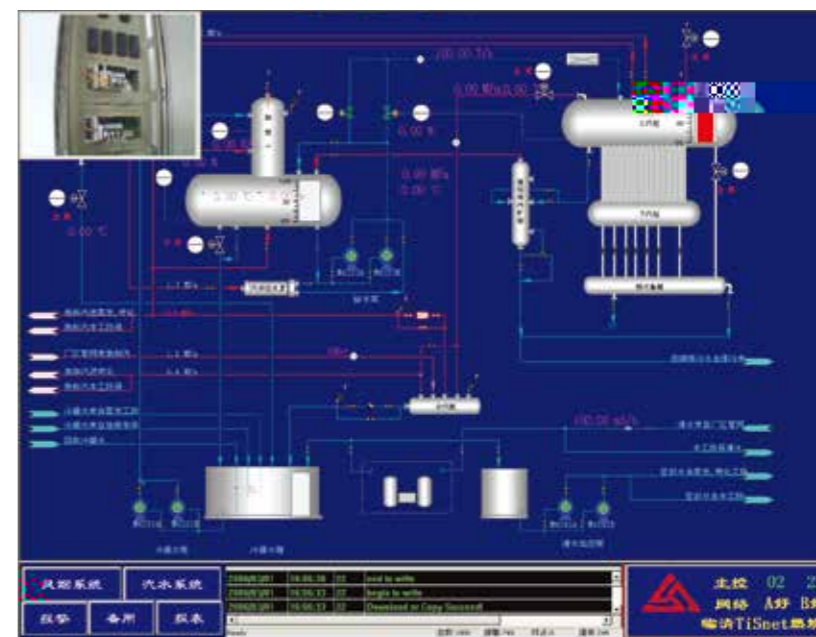
(2) 丰富的图像生成

(3) 生动美观的图标显示

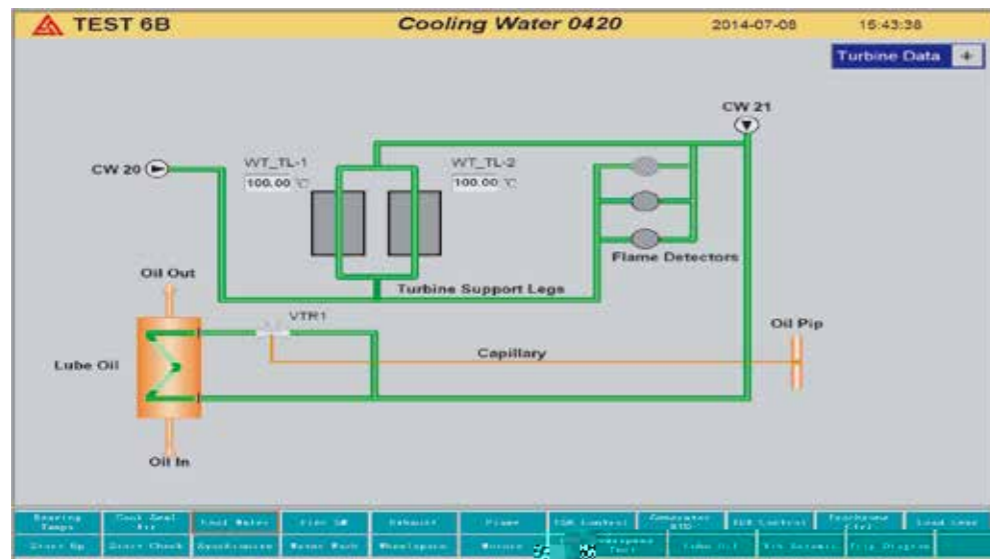
► 浏览器方式显示画面



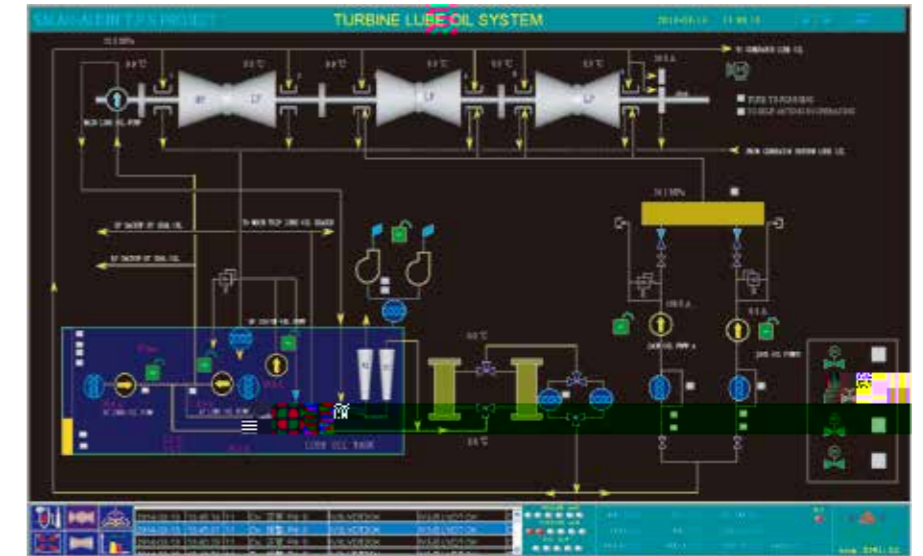
► 视频信号监控显示画面



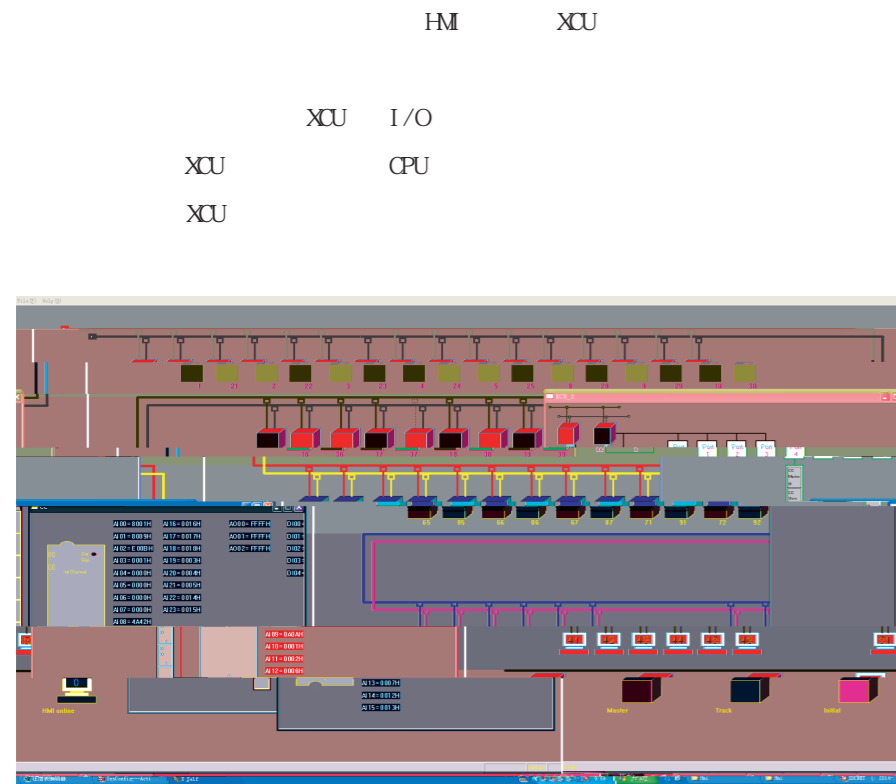
► 生产过程显示画面（例1）



► 生产过程显示画面（例2）



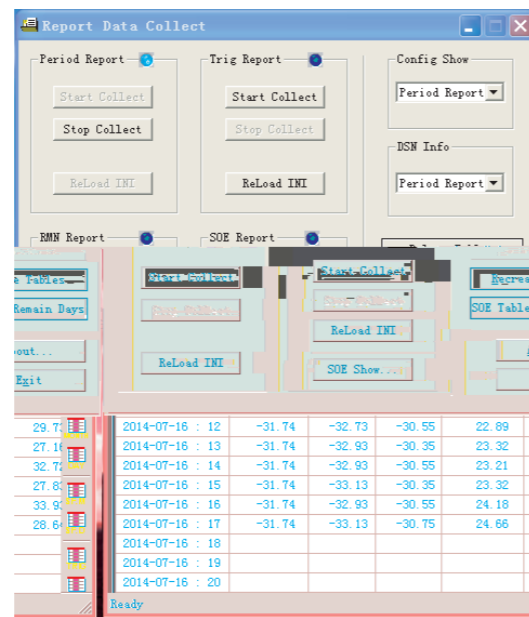
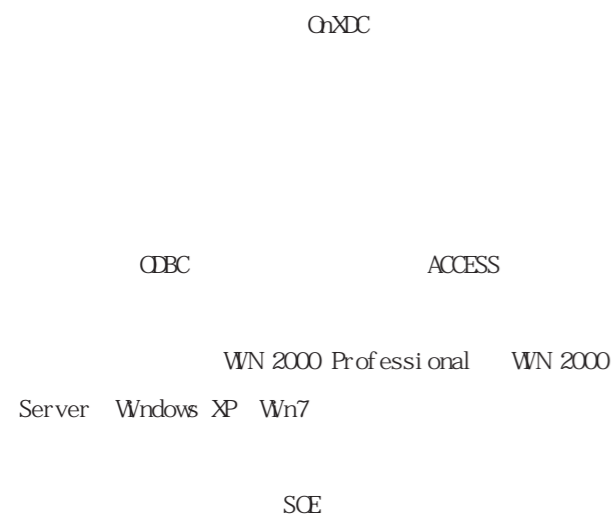
(4) 强大的在线自检诊断工具

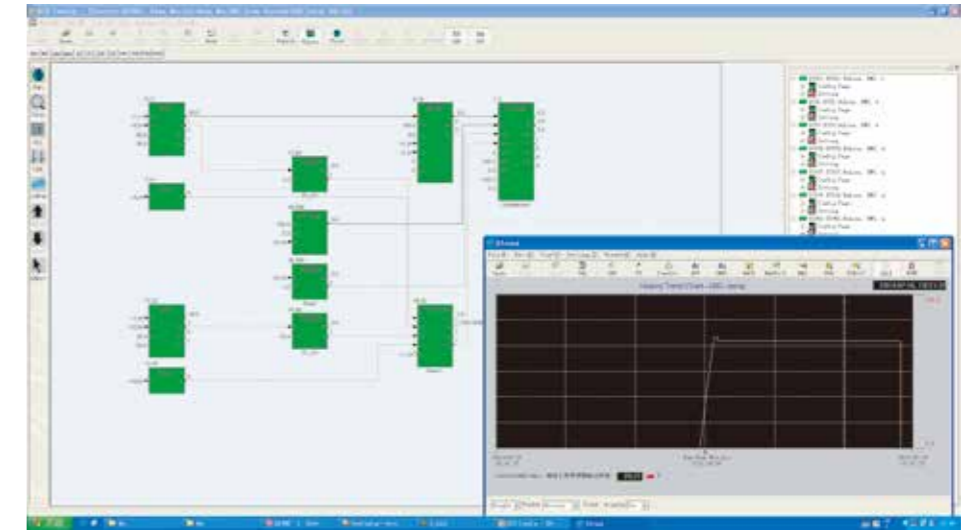


4.2.2 xCU控制策略图形组态软件

XDC800 xCU
XDC800 × 00CŞÄ

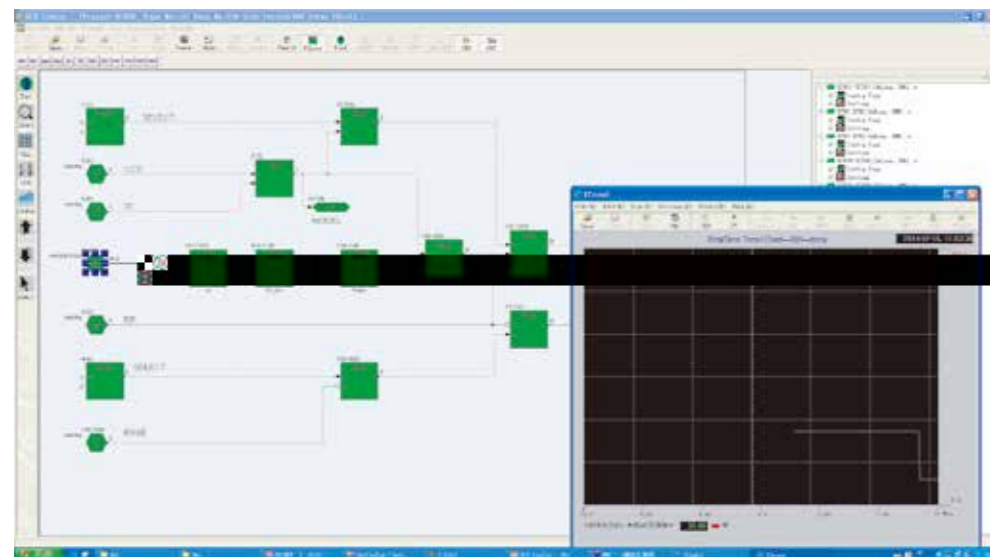
(5) 灵活多样的报表数据收集与显示





5、XDC800软件系 i CAN

CU控制器控制策略组态过程如下图所示：



5.1 %软件系统特点

... i CAN

i CAN

i CAN

I NDC F 9 DC

-
-
-
-
-
-

-
-
-
-
-
-
-
-
-
-

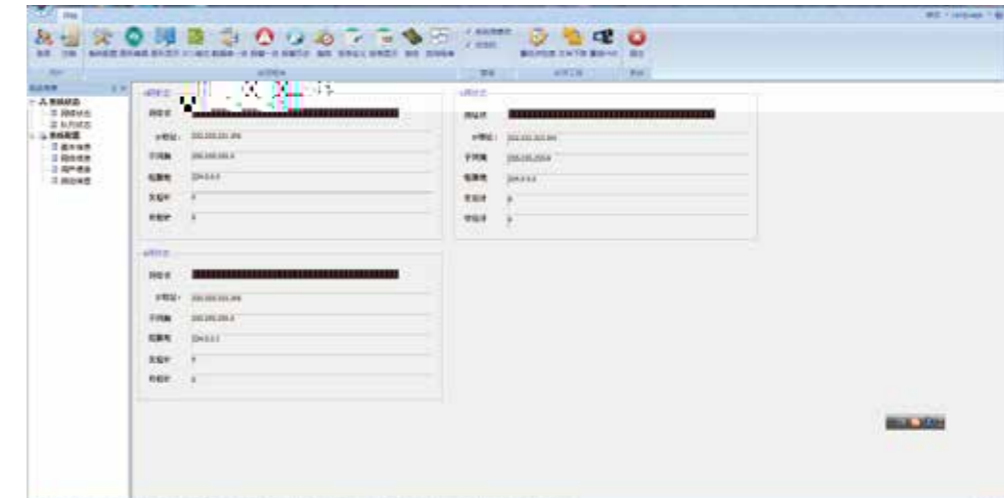
5.2 软件系统组成

5.2.1 xHMI可视化人机界面组态软件包



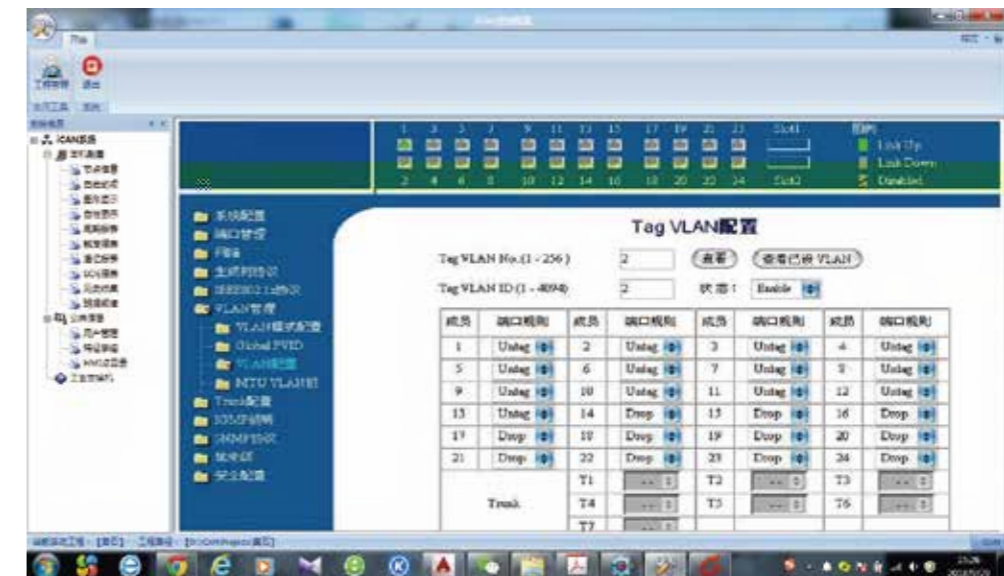
■ 主控界面

-
-
-



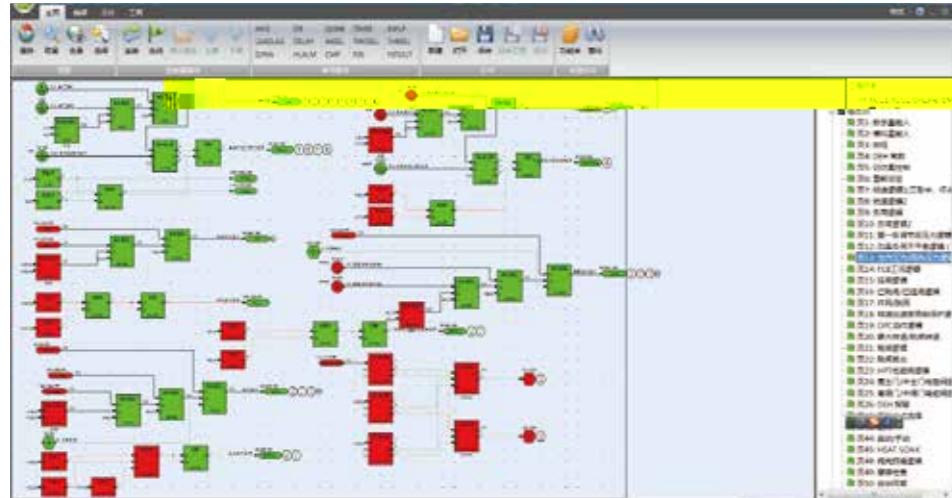
■ 系统配置信息

-
-



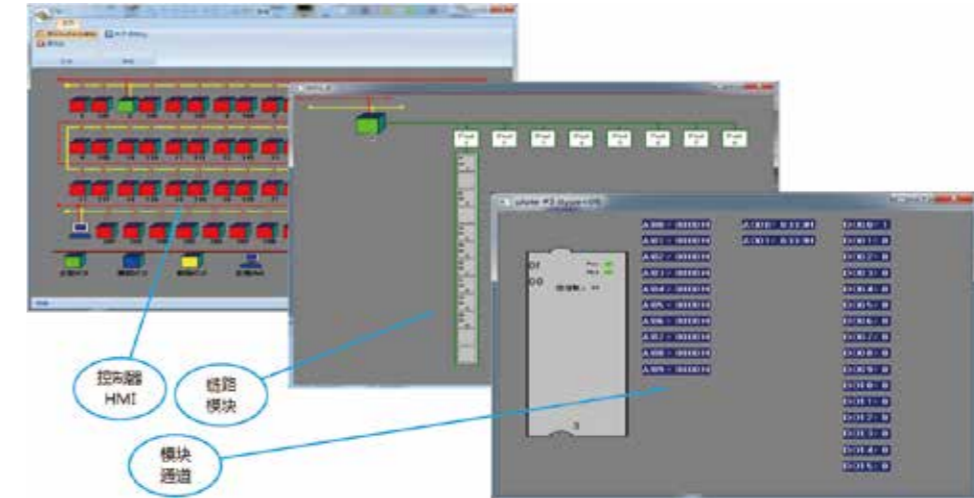
■ 逻辑组态

- ▶
- ▶
- ▶



■ 自检程序

- ▶



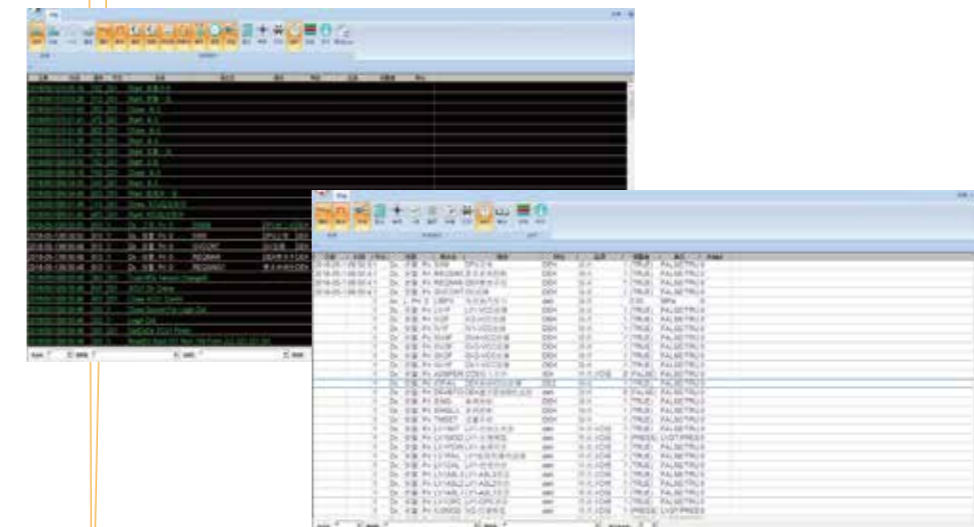
■ 态点目录监视器

- ▶
- ▶
- ▶

地址	名称	数据类型	初始值	当前值	注释
0.0	启动按钮	Bool	0	0	
0.1	停止按钮	Bool	0	0	
0.2	急停按钮	Bool	0	0	
0.3	限位开关	Bool	0	0	
0.4	光电开关	Bool	0	0	
0.5	温度传感器	Float	0.0	0.0	
0.6	压力传感器	Float	0.0	0.0	
0.7	流量传感器	Float	0.0	0.0	
0.8	位置传感器	Float	0.0	0.0	
0.9	速度传感器	Float	0.0	0.0	
0.10	加速度传感器	Float	0.0	0.0	
0.11	位移传感器	Float	0.0	0.0	
0.12	角度传感器	Float	0.0	0.0	
0.13	速度反馈	Float	0.0	0.0	
0.14	位置反馈	Float	0.0	0.0	
0.15	温度反馈	Float	0.0	0.0	
0.16	压力反馈	Float	0.0	0.0	
0.17	流量反馈	Float	0.0	0.0	
0.18	位置反馈	Float	0.0	0.0	
0.19	速度反馈	Float	0.0	0.0	
0.20	加速度反馈	Float	0.0	0.0	
0.21	位移反馈	Float	0.0	0.0	
0.22	角度反馈	Float	0.0	0.0	

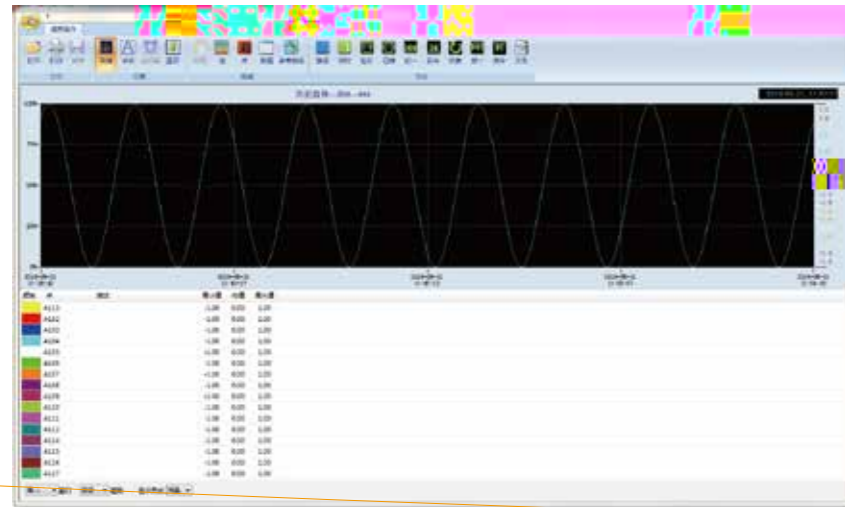
■ 报警一览

- ▶



■ 趋势

- ▶
- ▶
- ▶
- ▶



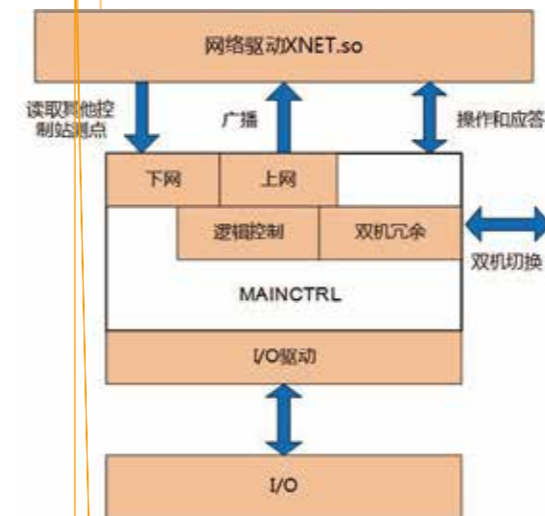
■ 报表

- ▶

The screenshot shows a software interface for report generation. The main window displays a detailed data table titled '洛河发电厂机运行日报表(一)'. The table has many columns representing different parameters and rows representing time intervals. The data is organized in a structured grid format.

5.2.2 xCU

xCU



目录

-
-
-
-
-

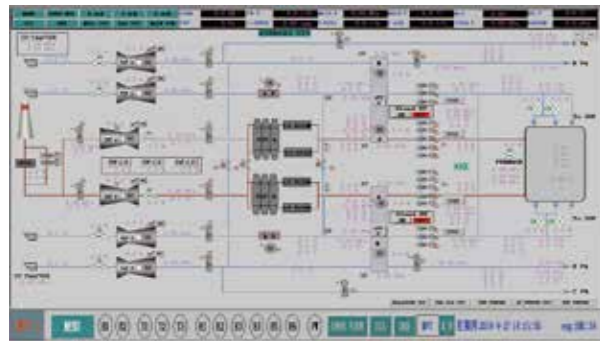




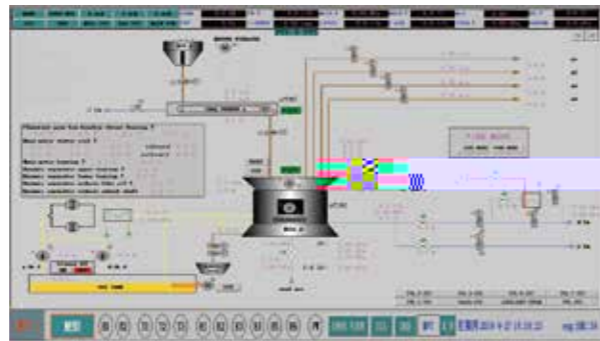
发货仪式



现场验收仪式



锅炉风烟系统



锅炉制粉系统

7、应用业绩

应用业绩5757套（截止到2018年6月）

合计：..... 5757套